

चितवनिक्स कम्प्यूटरमा ईन्सटल गर्ने तरिका

1. तपाईंसंग चितवनिक्सको बुटएवल डिभिडि हुनुपर्दछ। छैन भने www.chitwanix.com/download बाट chitwanix.iso फाईललाई डाउनलोड गरी नयाँ डिभिडिमा बनाउनुहोस्।
2. अब ईन्सटल गर्न खोज्नुभएको कम्प्यूटरमा चितवनिक्सको बुटएवल डिभिडि लोड गर्नुहोस् र कम्प्यूटर रिस्टार्ट गरि बुटमेनुमा पुग्न F12 अड्याई रहनुहोस्। बुटमेनुमा डिभिडि सेलेक्ट गर्नुहोस्।
3. स्क्रिनमा देखाएर झैं "Start Chitwanix OS" चयन गर्नुहोस्।

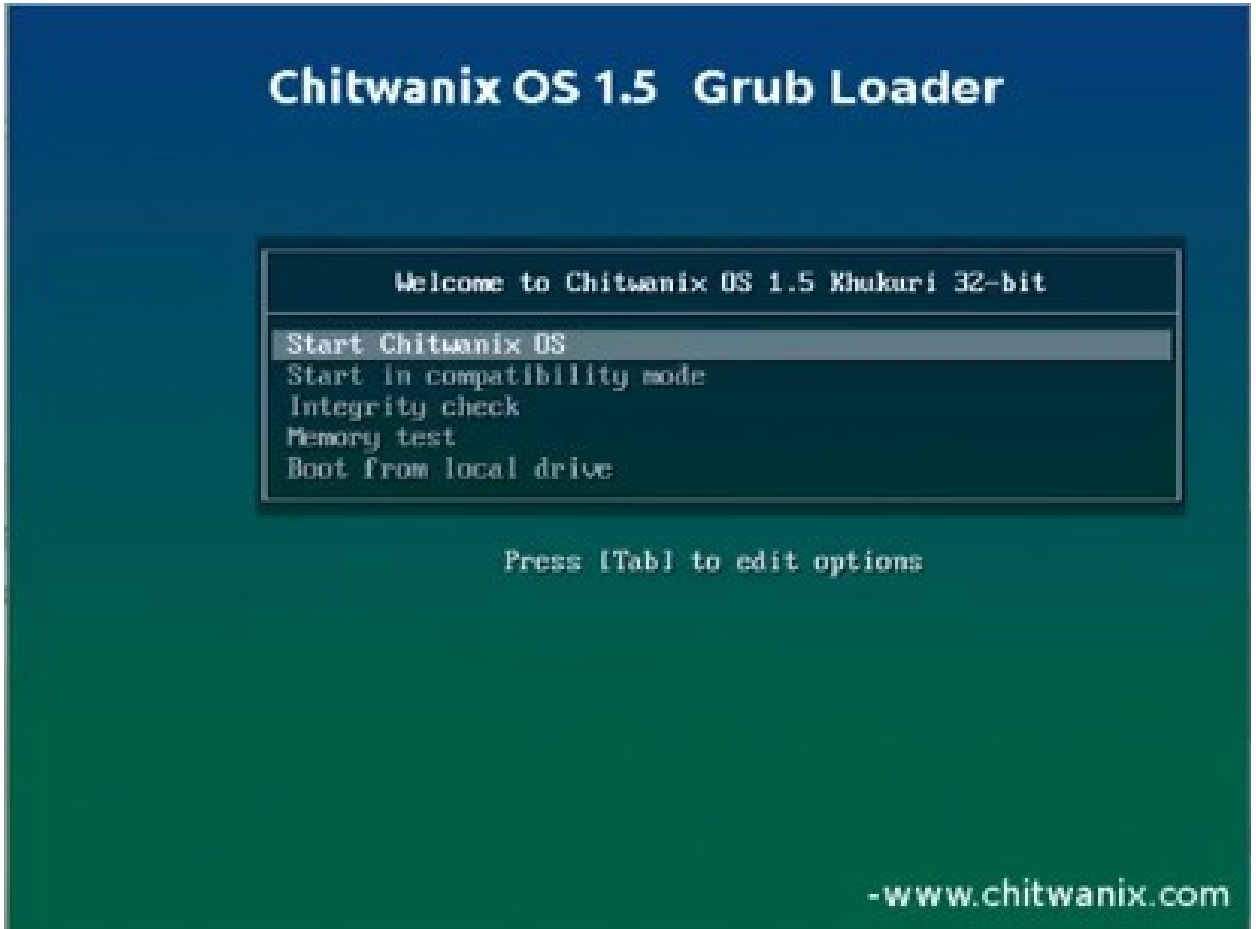


Illustration 1: बुटमेनुमा डिभिडि सेलेक्ट गरिसकेपछि देखिने स्क्रिन ।

कम्प्यूटरमा ईन्सटल नगरीकन पनि हामीलाई आवश्यक पर्ने कामहरु उपलब्ध सफ्टवेयर मार्फत गर्न सक्दछौं। यस अवस्थामा काम गरिसके पछि डाटा डेस्कटपमा नराखी हार्डडिक्स पार्टिसन वा पेन ड्राईभमा सेभ गर्नु पर्ने हुन्छ, अन्यथा कम्प्यूटर रिस्टार्ट हुँदा डाटा हट्दछ।

यस अवस्थालाई हामी चितवनिक्स लाईभ बुट प्रयोगको अवस्था भन्दछौं।

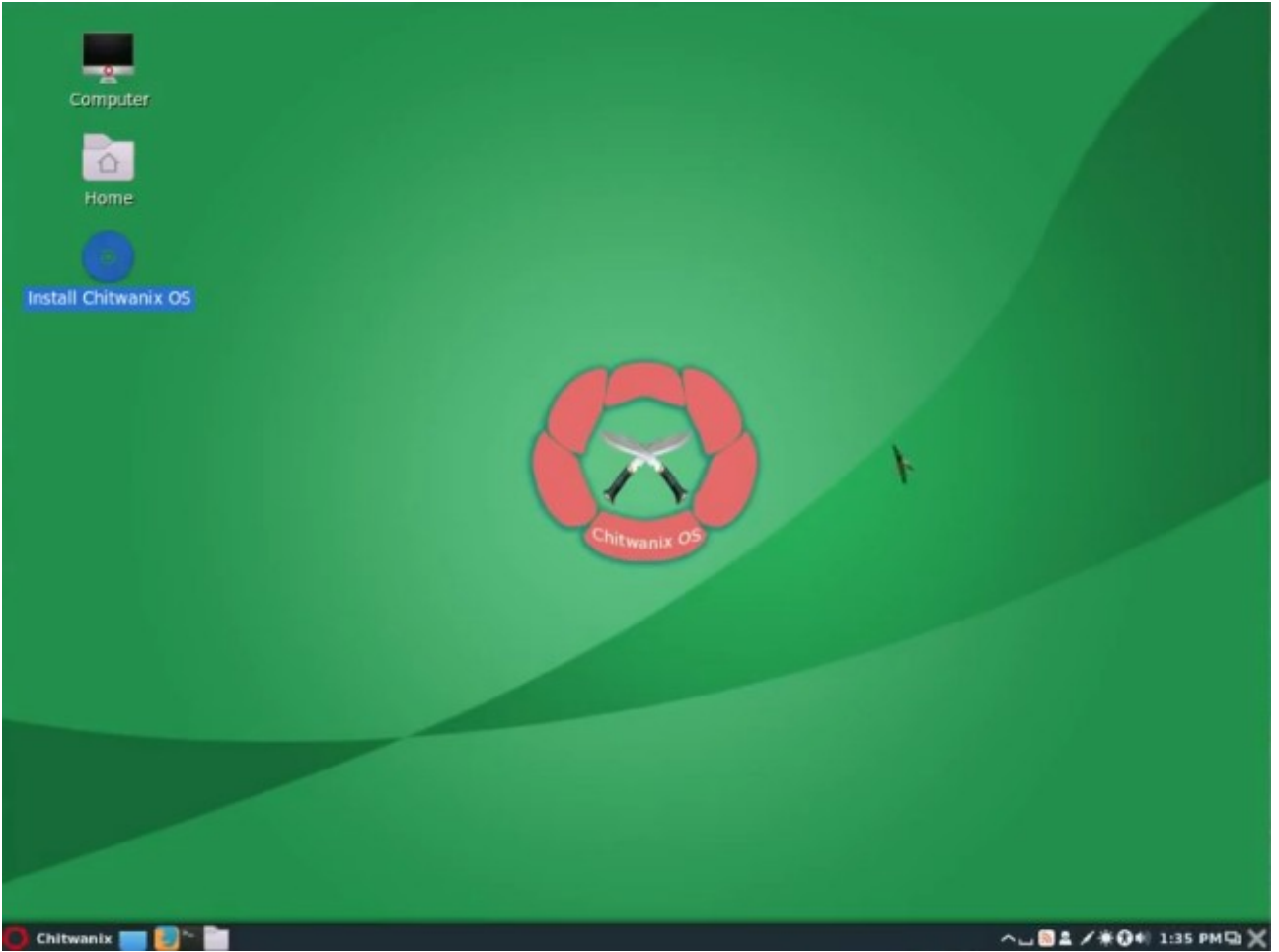


Illustration 2: चितवनिक्सको सगरमाथा डेस्कटप। लाईभ बुटको अवस्था

कम्प्युटरमा चितवनिक्स २ प्रकारले ईन्सटल गर्न सकिन्छ।

- चितवनिक्स मात्र राख्ने
- चितवनिक्स अन्य OS संगै राख्ने

1. चितवनिक्स मात्रै राख्ने तरिका अपनाउँदा ध्यान दिनु पर्ने कुरा

विन्डोज ईन्सटल भएको C: ड्राईभमा रहेका आफ्नो डाटाहरु ब्याकप गर्नुहोस्।

2. चितवनिक्स अन्य OS संगै राख्ने तरिका अपनाउँदा ध्यान दिनु पर्ने कुरा

विन्डोज ईन्सटल भएको C: ड्राईभ बाहेकको कुनै एउटा ड्राईभ छान्नुहोस् र महत्वपूर्ण डाटाहरु ब्याकप गरी ड्राईभलाई खाली गराउनुहोस्। अन्तिमको ड्राईभ प्रयोग गर्नु भएमा राम्रो हुनेछ।

ईन्सटल गर्न खोज्नु भएको ड्राईभमा कम्तीमा पनि १५ जिवि स्पेस हुनु आवश्यक छ।

अब हामी कम्प्युटरमा चितवनिक्स डिभिडी राखेर माथि भनिए झै लाईभ बुट प्रयोगको अवस्थासम्म पुर्याउने छौं । अब डेस्कटपमा "Install Chitwanix OS" लेखिएको आइकनमा क्लिक गर्नुहोस्।

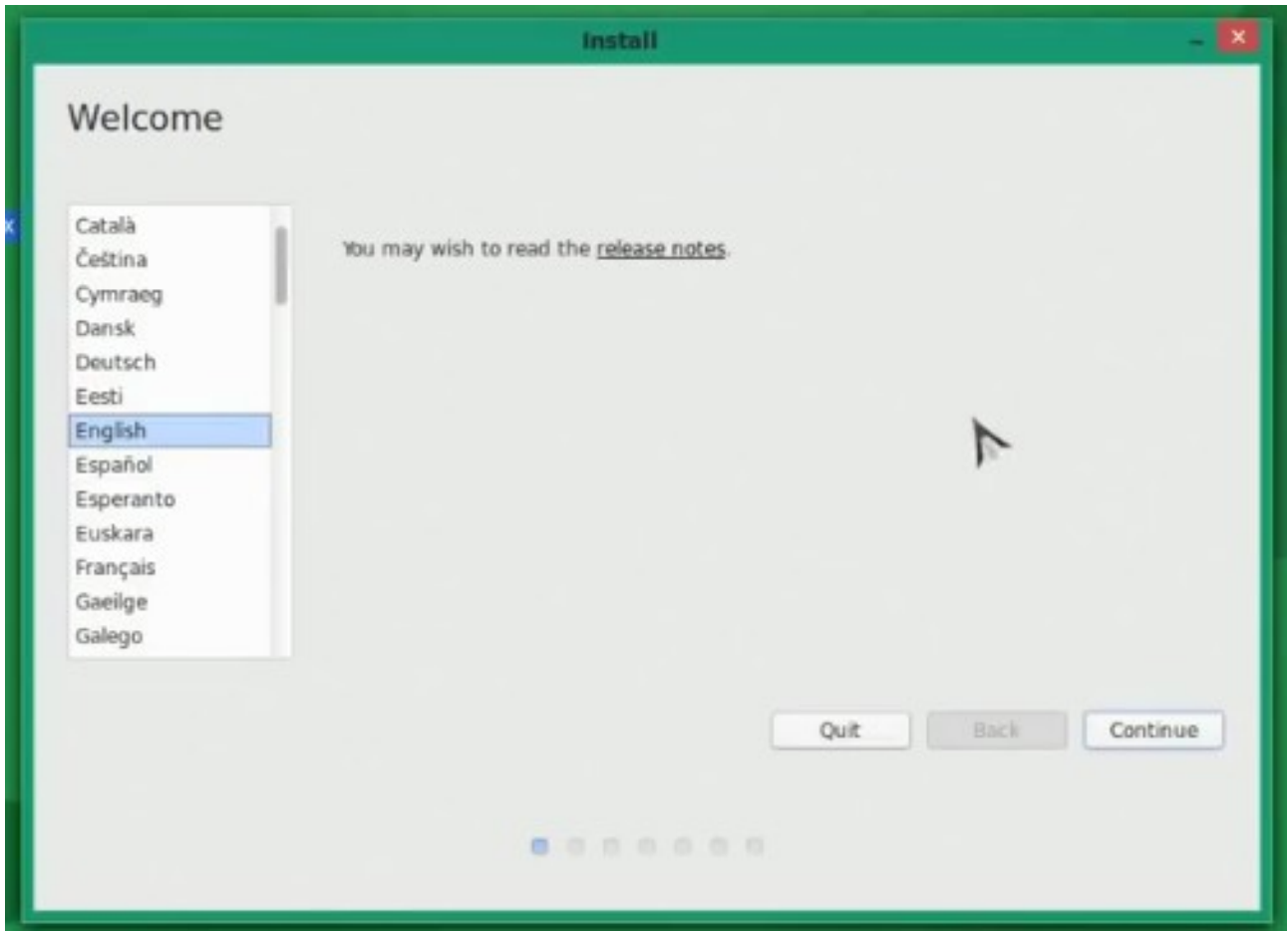


Illustration 3: भाषा चयन

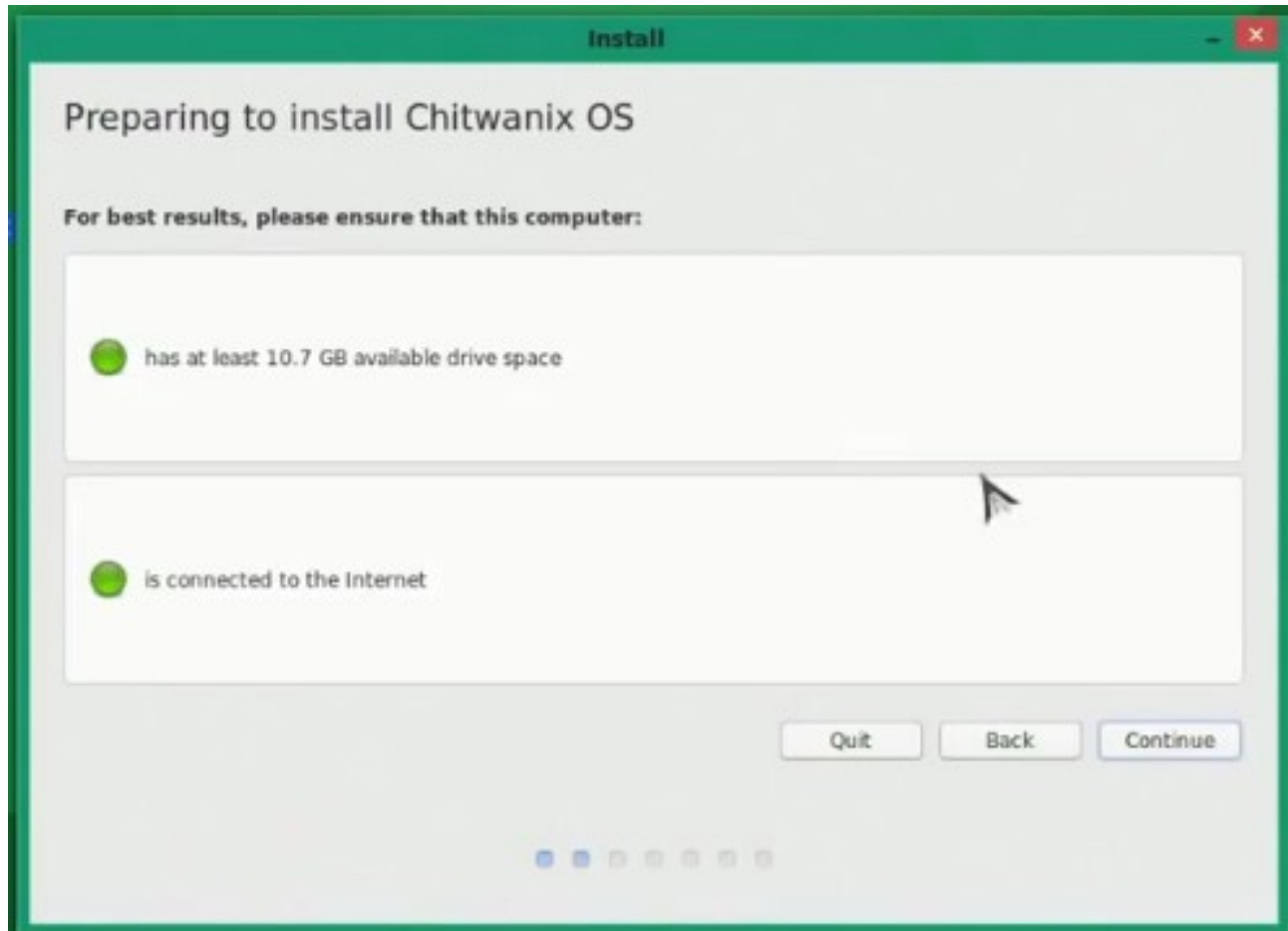


Illustration 4: चितवनिक्स ईन्सटलका लागि तयारी गर्दै

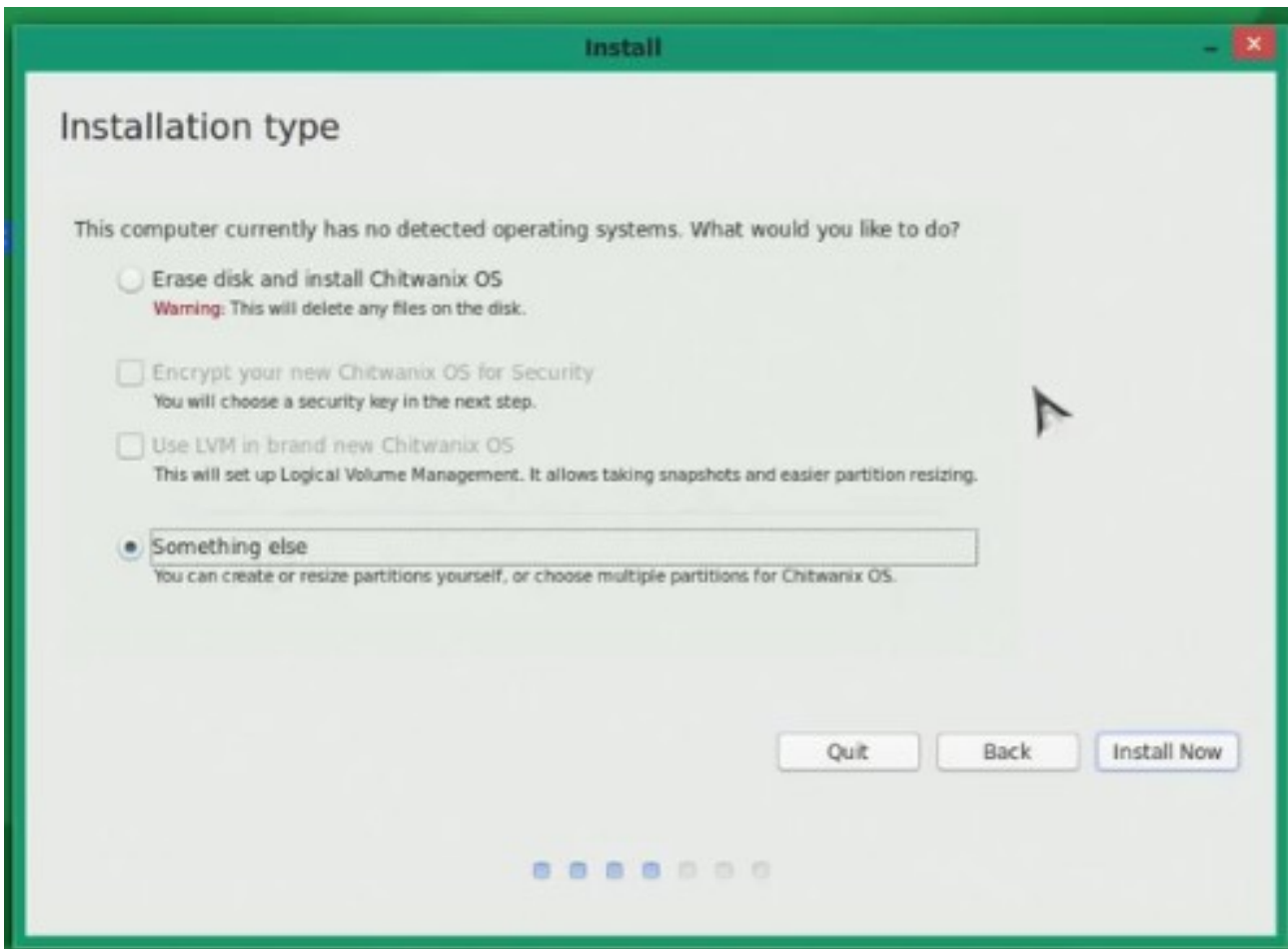


Illustration 5: इंस्टल होने प्रक्रिया रोज़नुहोस् : Something Else

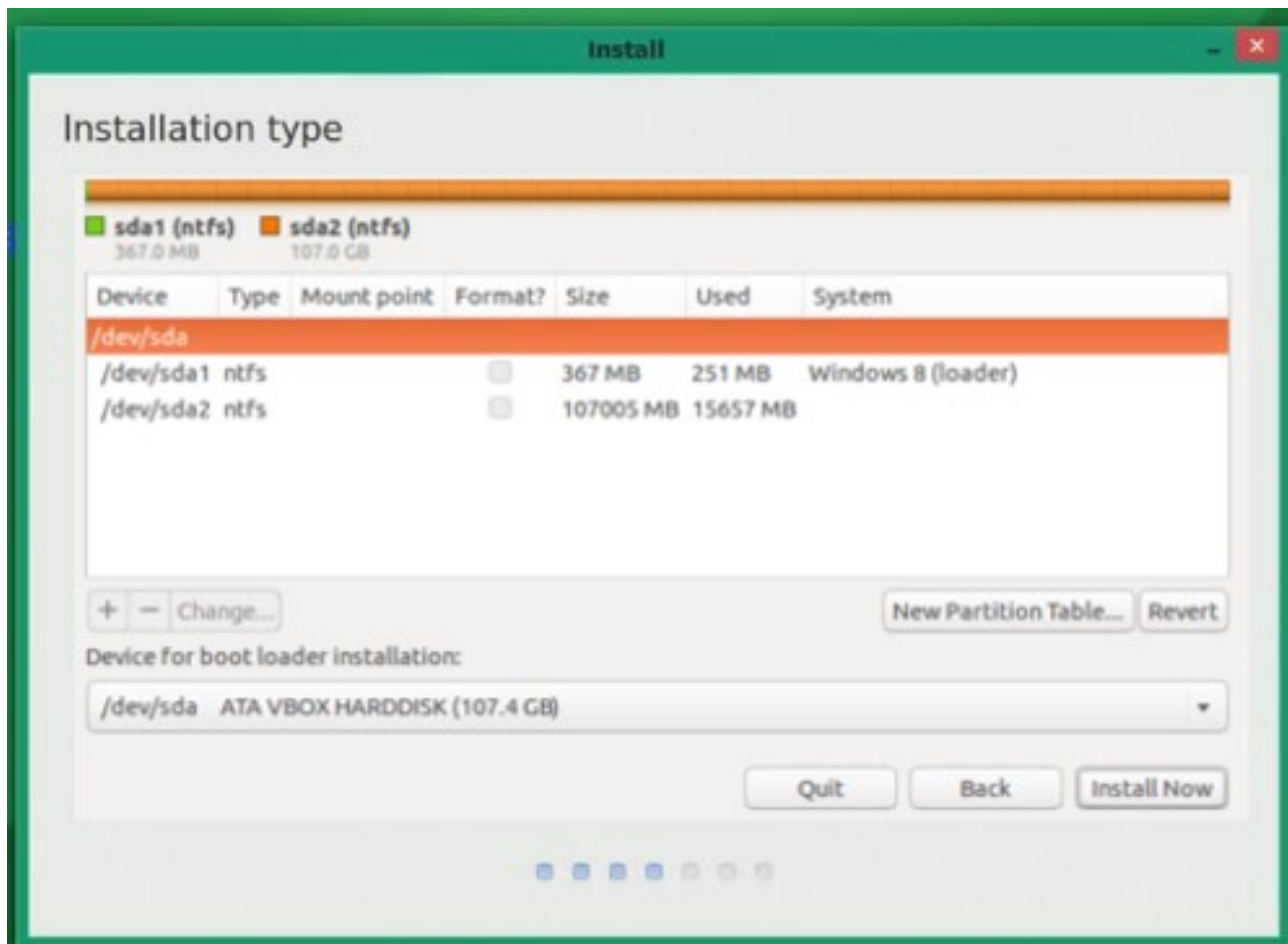


Illustration 6: ड्राईव पार्टिसन स्क्रीन

ड्राईभ पार्टिसन गर्ने तरिका

ड्राईभ पार्टिसन स्क्रिनमा बुटलोडर र C: ड्राईभ मात्र रहेको छ। अन्य ड्राईभहरू भएमा सोहि अनुरूप "sda1, sda2, sda3" देखाउनेछ। पार्टिसन व्यवस्थापन गर्दा एकदमै ध्यान पुराउन जरुरी छ। गलत ड्राईभ चलाउनु भएको खण्डमा डाटा हराउनेछ।

चितवनिक्स मात्रै राख्ने तरिका अपनाउँदा ध्यान दिनु पर्ने कुरा

क। पुरै हार्डडिस्क फर्मायाट गर्ने हो भने "New Partition Table" मा क्लिक गर्ने।

ख। C: ड्राईभमा मात्र राख्नु पर्दा

यस सिकाईको अवस्थामा C: ड्राईभ भनेको sda2 हो। सो ड्राईभलाई सेलेक्ट गरी माईनस आईकन क्लिक गरी डिलिट गर्नुहोस्।

चितवनिक्स अन्य OS संगै राख्ने तरिका अपनाउँदा ध्यान दिनु पर्ने कुरा

अघिनै हामीले डाटा व्याकप गरी खाली गरेको ड्राईभ रोज्नुहोस्। पत्ता लगाउने तरिका

C: ड्राईभ भनेको sda2, D: ड्राईभ भनेको sda3, हो। "Used" सेक्सनमा कम डाटा प्रयोगमा आएको देखिने छ। सो ड्राईभलाई सेलेक्ट गरी माईनस आईकन क्लिक गरी डिलिट गर्नुहोस्। अब "फ्री स्पेस"का रुपमा चितवनिक्स ईन्सटल गर्नकोलागि ठाँउ बनेको हुन्छ।

नयाँ ड्राईभ पार्टिसन बनाउने तरिका

"Free Space" लेखिएको पार्टिसनलाई सेलेक्ट गरी पल्स + अथवा एड आईकन क्लिक गर्नुहोस्।

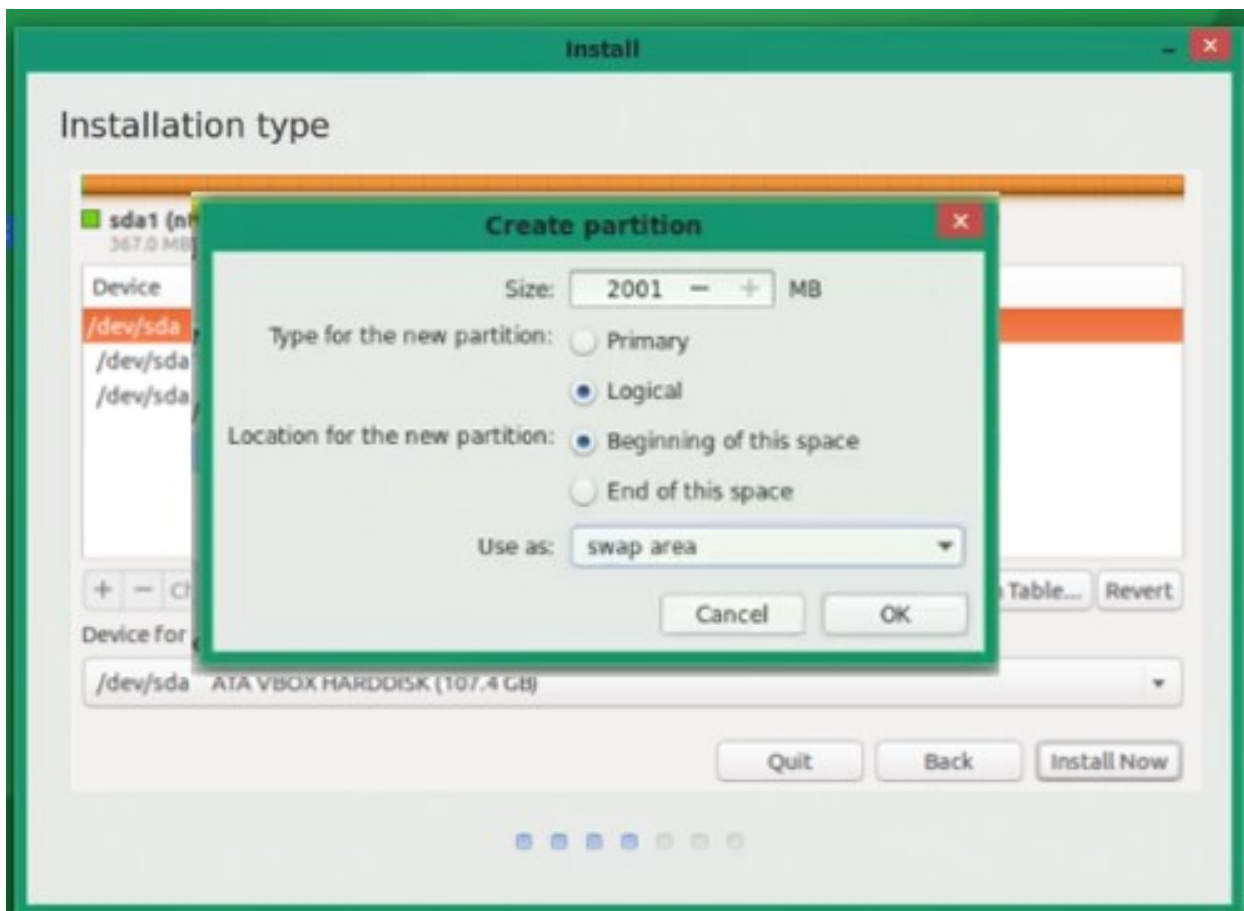


Illustration 7: नयाँ पार्टिसन बनाउने स्क्रिन

पार्टिसन बनाउँदा तल दिएको क्रम र विधी अनुसार आवश्यकता अनुसार हरेक Free Space लेखिएकोमा प्रयोग गर्ने।

S. N	Size MB	Type for new	Location for ...	Use As	Mount Point	Remarks
1	1024/2048	Logical	Beginning of ...	Swap area		बनाउनै पर्ने
2	15000	Logical	Beginning of ...	Ext 4	/ root	बनाउनै पर्ने। ११ जिवि भन्दा बढी स्पेस
3	जस्ताको तस्तै	Logical	Beginning of ...	Ext 4	/home	आवश्यकता अनुसार बनाउने

Home ड्राईभ र अन्य आवश्यक पार्टिसन बनाउँदा सिस्टम केही कारणले बिग्रेमा सजिलै पुनःस्थापन गर्न सकिन्छ, डाटा हराउँदैन। यदी ड्राईभको स्पेस थोरै छ भने नबनाए पनि हुन्छ। Home भनेको प्रयोगकर्ताको डाटा बस्ने ठाउँ हो। त्यसैले धेरै स्पेस साईज दिएको राम्रो हुनेछ।

पार्टिसन पुरै बनाए पछि “/” रुटलाई सेलेक्ट गरि “Install Now” मा क्लिक गर्ने।

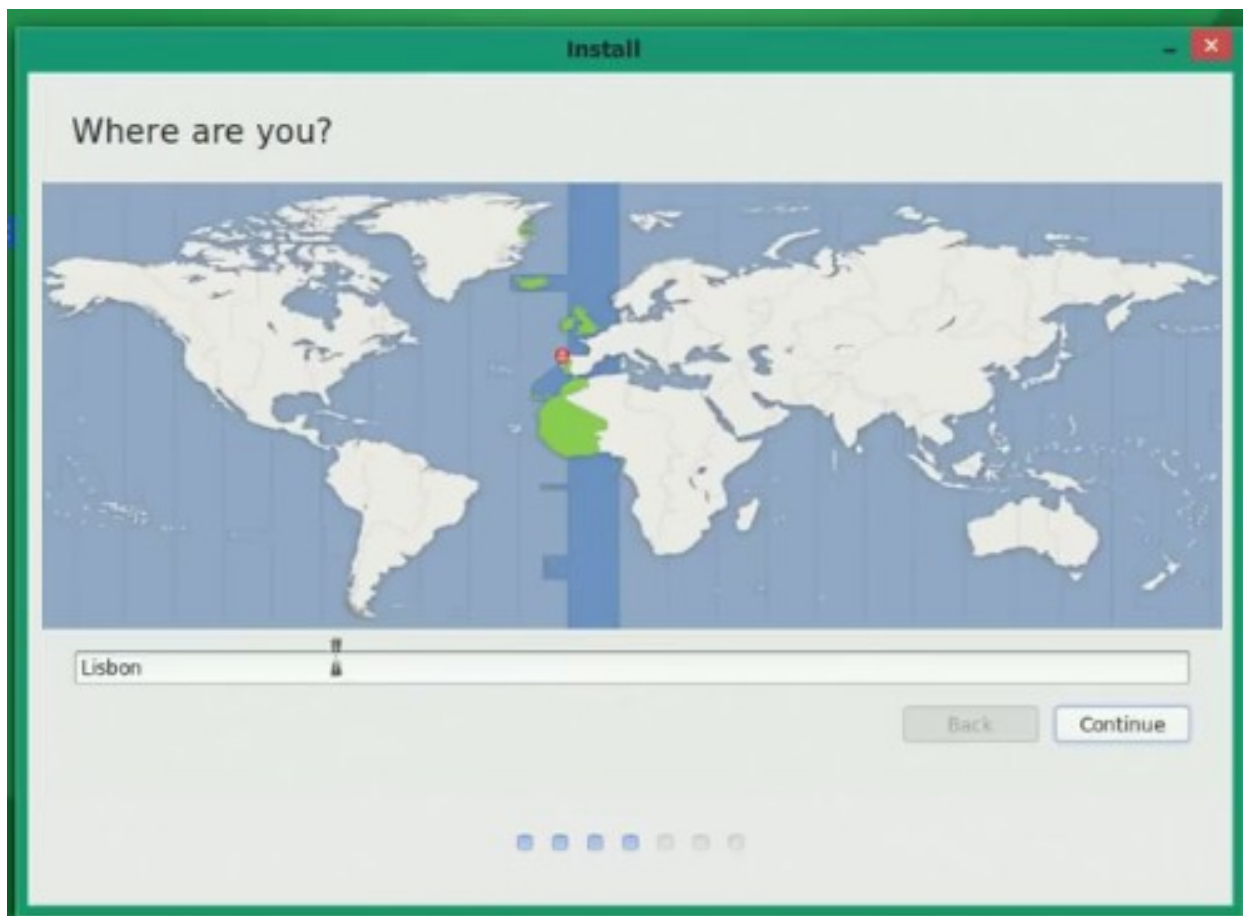


Illustration 8: समयका लागि स्थान छान्नुहोस्। Kathmandu

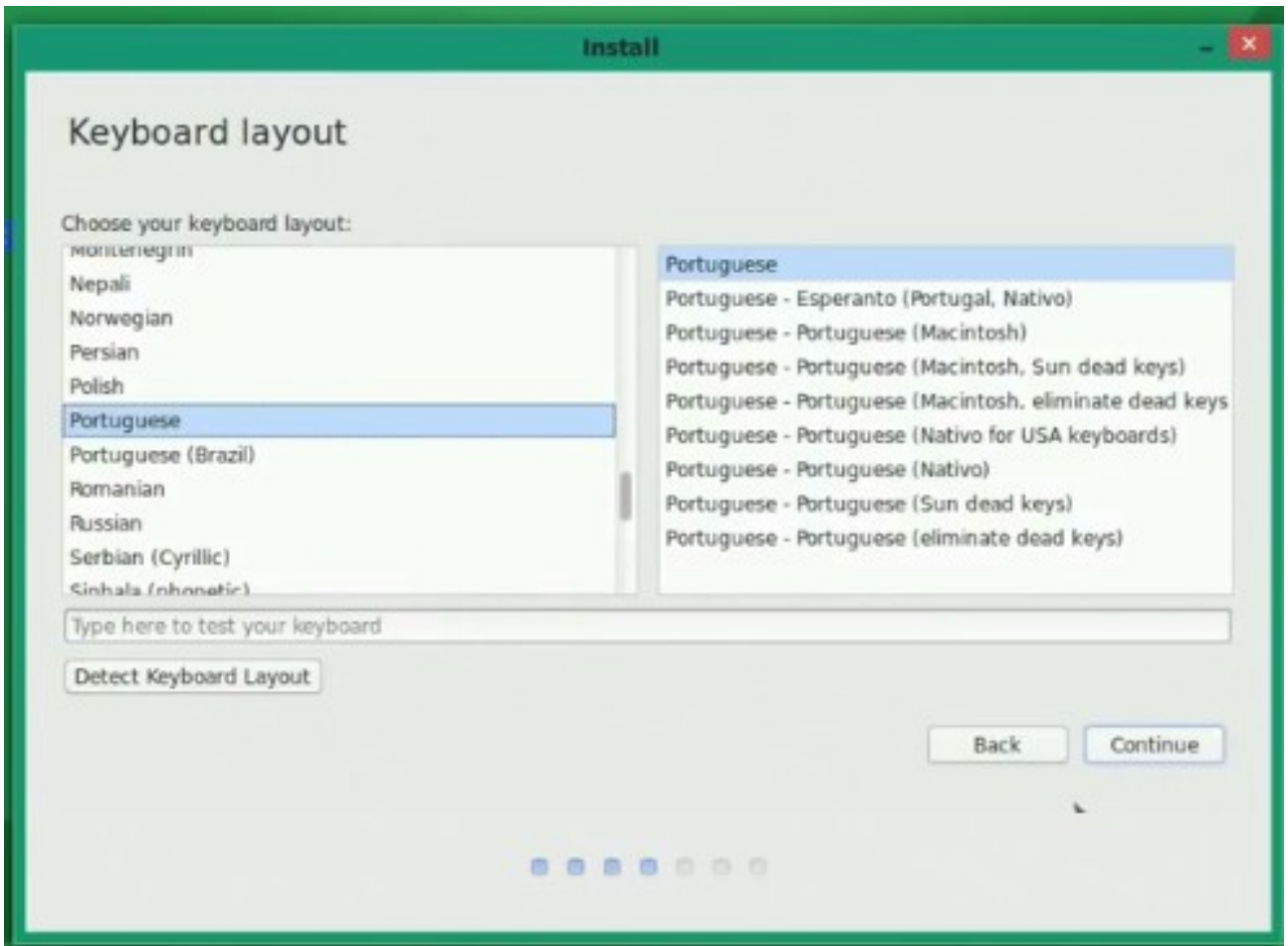


Illustration 9: Keyboard को प्रकार रोजनुहोस्! English US

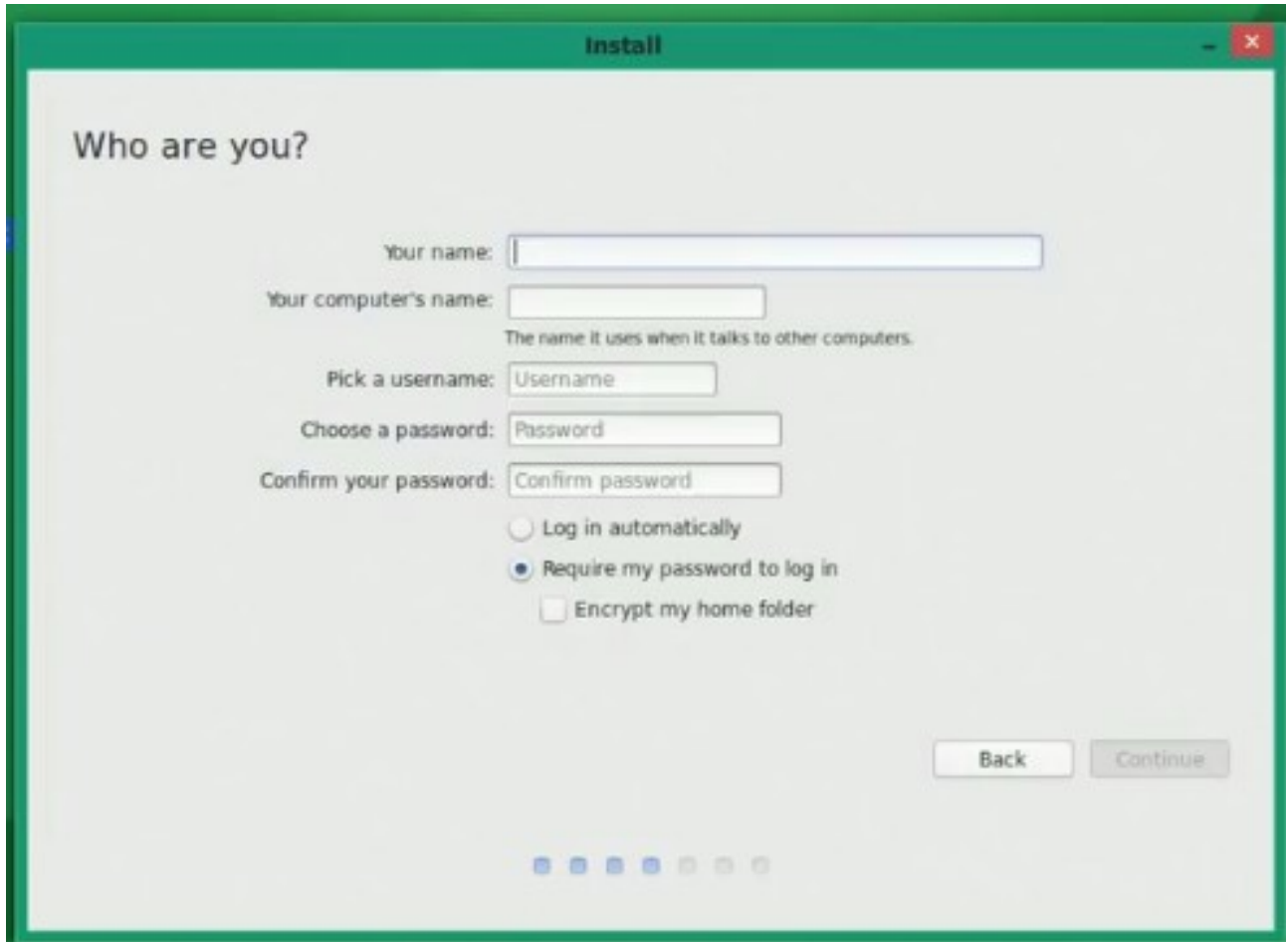


Illustration 10: प्रयोगकर्ता तथा पासवर्ड विवरण।

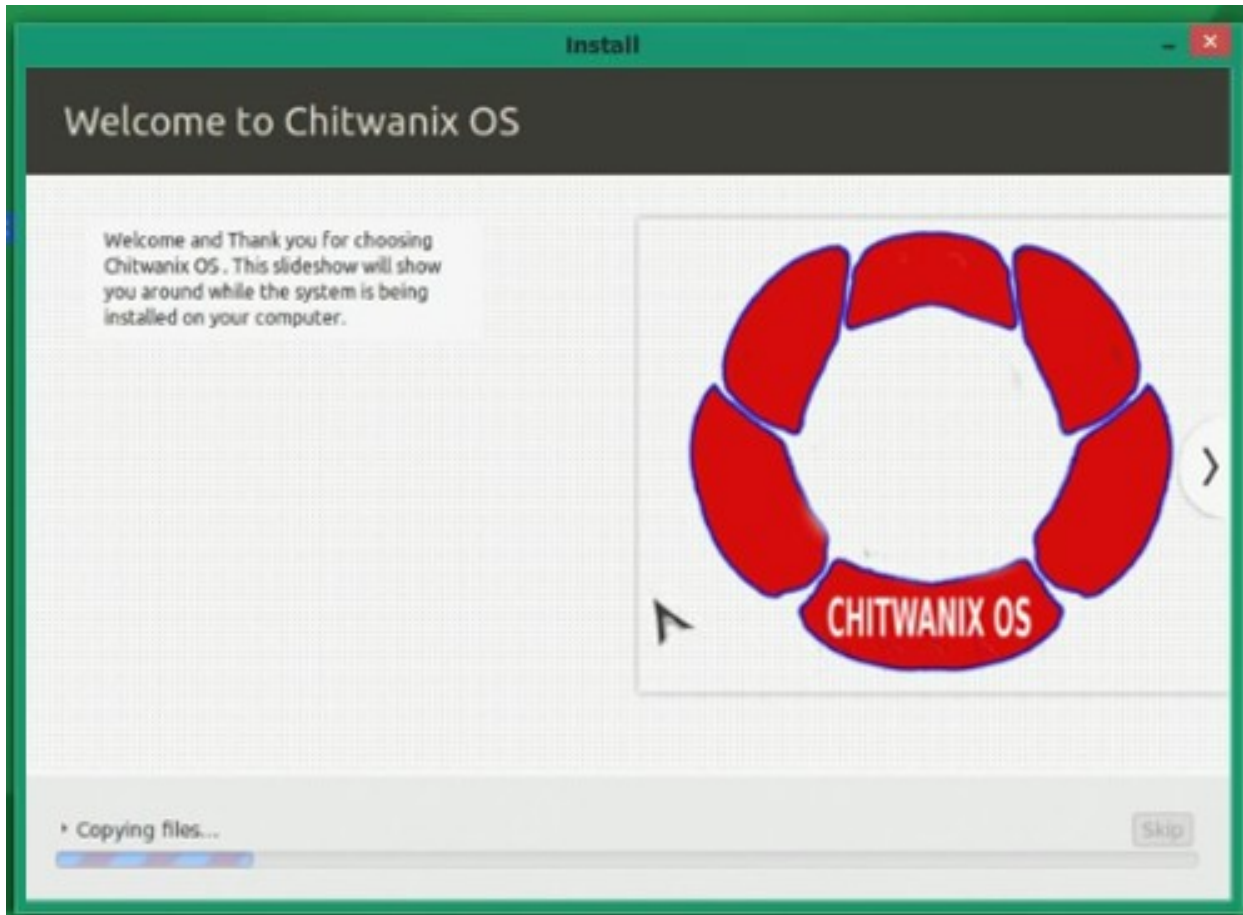


Illustration 11: ईन्सटल हुँदै गर्दाको स्क्रिन

ईन्सटल प्रक्रिया १५ देखि ३० मिनिट सम्म सकिनेछ र रिस्टार्ट गर्नुहोस्। डिभिडि निकाल्न नविर्सनुहोला।

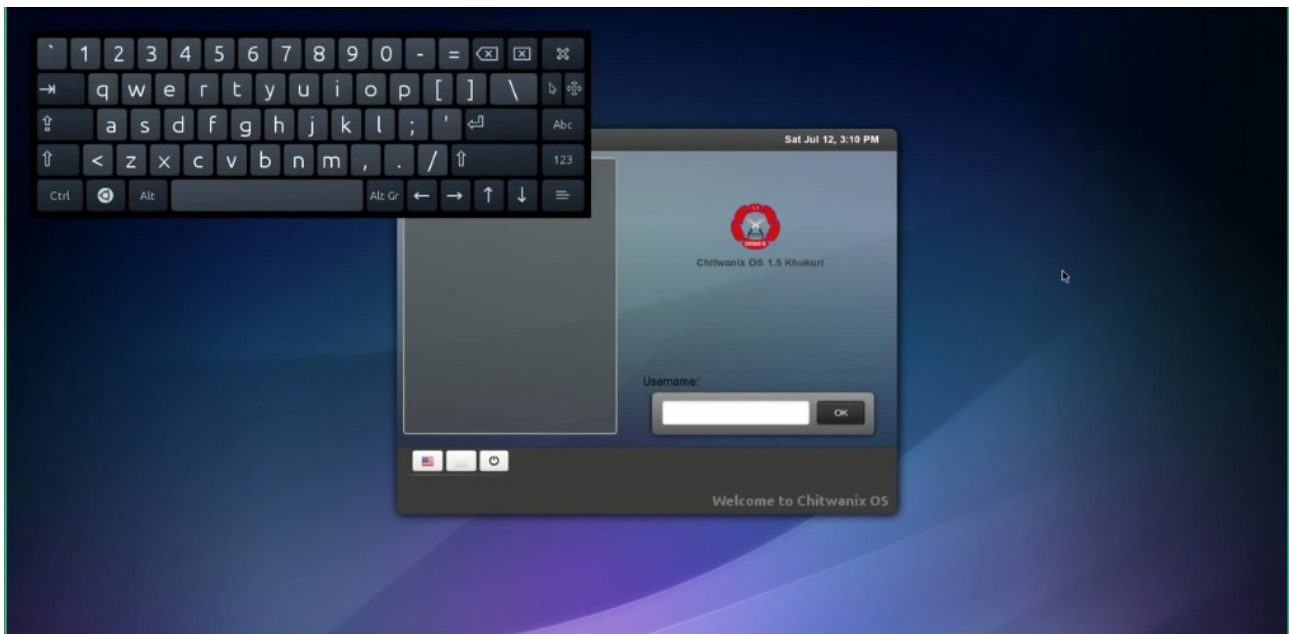


Illustration 12: रिस्टार्ट भैसकेपछिको लगईन स्क्रिन: आफ्नो प्रयोगकर्ता नाम र पासवर्ड टाईप गर्नुहोस्।

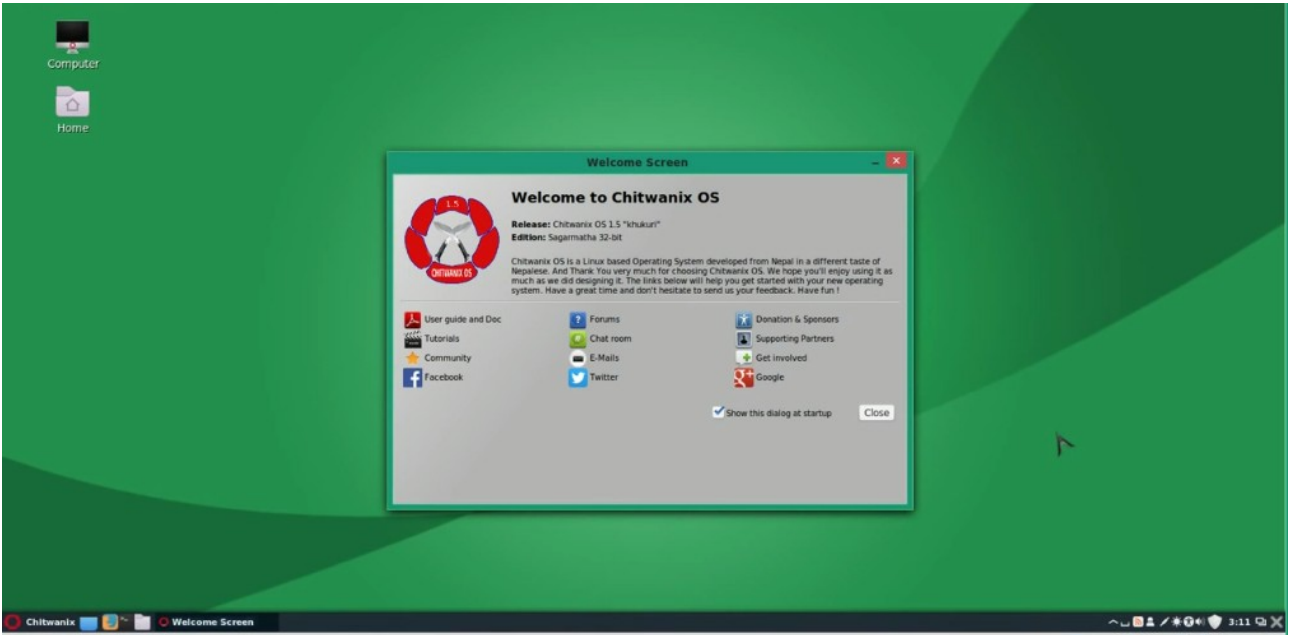


Illustration 13: चितवनिक्स ईन्सटल भैसके पछि देखिने स्क्रिन

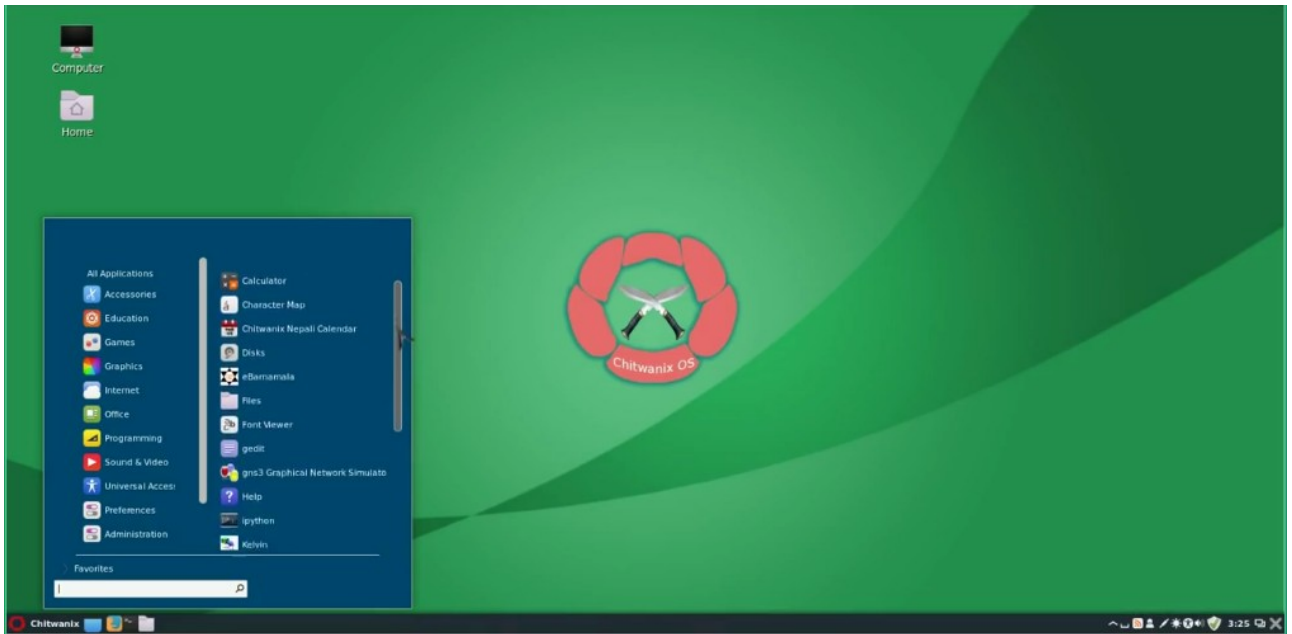


Illustration 14: चितवनिक्स १.५ "खुकुरी" प्रयोगको लागि तयार छ।

चितवनिक्स लिनक्समा आधारित नेपालमै निर्मित अपरेटिङ सिस्टम सफ्टवेयर हो। यो सफ्टवेयर विन्डोज र म्याक जसरीनै कम्प्युटरमा राखेर सबै काम गर्न सकिन्छ। स्वतन्त्र सफ्टवेयरको सिद्धान्तमा आधारीत भएर निर्माण गरिएको हुनाले यो प्रयोग गर्दा लाईसेन्स खरिद र एक्टिभेसन वा क्रयाक गर्नु पर्दैन। यसको स्रोत कोडहरू पठन-पाठन र परिवर्तनका निम्ति उपलब्ध छन्। यस सफ्टवेयर संगै ४०००० बढी विविध विधाका दैनिक जिवनमा प्रयोगहुने सफ्टवेयरहरू निशुल्क प्रयोग गर्न सकिन्छ। चितवनिक्स उत्कृष्ट प्रविधीबाट निर्माण भएकोले सामान्य अवस्थामा प्रयोगकर्ताले कम्प्युटर भाईरसको चिन्ता लिनु पर्दैन। नेपाली, नेवारी, गुरुङ्ग र थारु भाषामा पनि बनाउने तयारी भैरहेको यस सफ्टवेयरमा नेपाली डेट कन्भर्टर र लोडसेडीङ्ग तालिका सफ्टवेयर लगायतका सफ्टवेयरहरू समावेश गरिएको छ। अन्य सहयोगका लागि:

www.chitwanix.com Email: info@chitwanix.com irc: #chitwanix-help

www.fb.com/chitwanix <http://plus.google.com/+ChitwanixOS/> www.twitter.com/chitwanixos